

LA SCUOLA



Comune di Polesella 17-18 aprile
2009

ISTITUTO COMPRENSIVO POLESELLA

SCUOLA PRIMARIA (6 – 11)

TOTALE ALUNNI
437

- BOSARO
- CRESPINO
- GUARDA V.
- POLESELLA
- PONTECCHIO P.



Comune di Polesella 17-18 aprile
2009

ISTITUTO COMPRENSIVO POLESELLA

SCUOLA SECONDARIA 1°GRADO (11 – 14)

TOTALE ALUNNI

248

CRESPINO

POLESELLA

PONTECCHIO P.



Comune di Polesella 17-18 aprile
2009

La Scienza in piazza



Comune di Polesella 17-18 aprile
2009

ISTITUTO COMPRENSIVO POLESELLA

- Significativa la presenza di alunni **stranieri** che rappresentano il **16,0 %** di tutti gli studenti.

COSA ABBIAMO IN PROGETTO?

- L'IMPRONTA ECOLOGICA



Comune di Polesella 17-18 aprile
2009



Laboratorio Educazione Ambientale
Provincia di Rovigo
Rete Regionale I.N.F.E.A.

Spunti per la progettazione

Corso per docenti *Per un'educazione ambientale di qualità.*
Autovalutare i progetti educativi in tema di educazione ambientale

23 marzo 2009

L'impronta ecologica

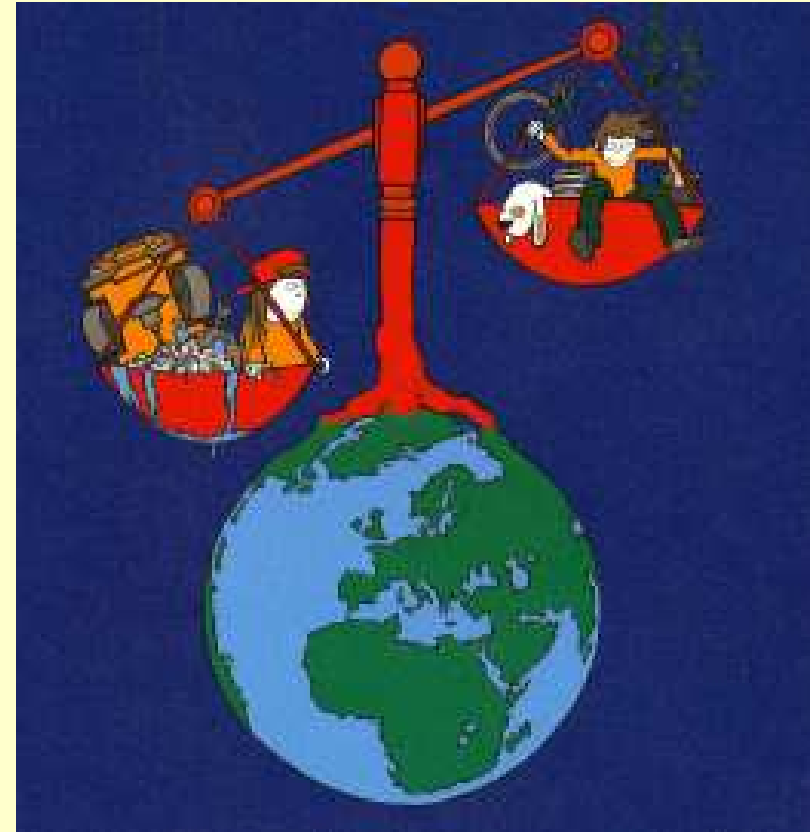
le buone pratiche

Prima misura,
poi pensa,
poi parla;
alla fine fa'
qualcosa!

Comune di Polesella 17-18 aprile
2009



L'impronta è il "buco" che i piedi lasciano sul terreno dopo esserci passati sopra.



L'impronta ecologica è un sistema per misurare quanto è grande il **"buco" che una persona lascia nell'ambiente dopo esserci vissuta.**

Comune di Polesella 17-18 aprile

2009



I dati sull'impronta ecologica sono dati che inducono al
cambiamento.

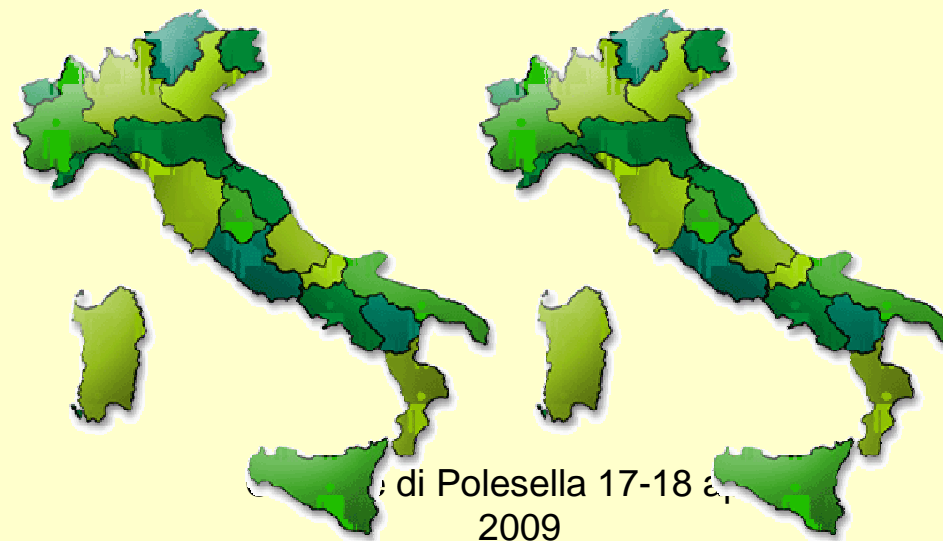
Un cambiamento mirato a farci vivere, quanto più possibile,
in armonia con il mondo della natura del quale siamo parte
integrante e senza il quale, fino a prova contraria, non
possiamo vivere.

**Abbiamo molto più bisogno noi della natura
che la natura di noi.**

Il punto di partenza per il calcolo dell'impronta ecologica è la stima dei diversi consumi che possiamo raggruppare in cinque categorie:

gli alimenti,
i trasporti,
le abitazioni,
i beni di consumo,
i servizi.

L'Italia presenta un'impronta ecologica pari a **3,8 ha** a persona a fronte di una sua capacità biologica di 1,3 ha/p, il che significa che il territorio Italiano non basta a soddisfare l'attuale consumo di risorse degli italiani. C'è quindi un deficit ecologico di 2,5 ha/p. **In altre parole per mantenere la nostra popolazione agli attuali livelli di consumo ci servono circa altre due Italie.**



Alimenti

Pasta, riso, cereali	kg / mese	0,0	0
Pane e prodotti di panetteria	kg / mese	0,0	0
Vegetali, patate, frutta	kg / mese	0,0	0
Legumi	kg / mese	0,0	0
Latte, yogurt	litri / mese	0,0	0
Burro, formaggi	kg / mese	0,0	0
Carne (manzo)	kg / mese	0,0	0
Carne (pollame, tacchino, ecc)	kg / mese	0,0	0
Carne (maiale)	kg / mese	0,0	0
Pesce	kg / mese	0,0	0
TOTALE Alimenti -----> A			0

Abitazione

Elettricità	kwh/mese	0	0
Riscaldamento (gas)	metri cubi / mese	0	0
Riscaldamento (liquido)	litri / mese	0,0	0
TOTALE Abitazione -----> B			0

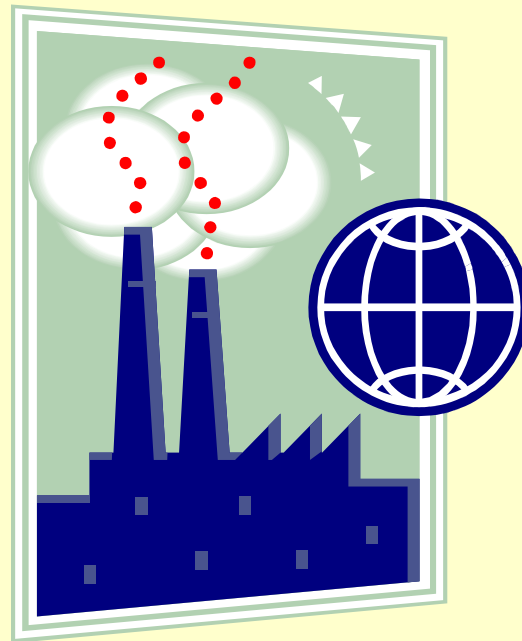
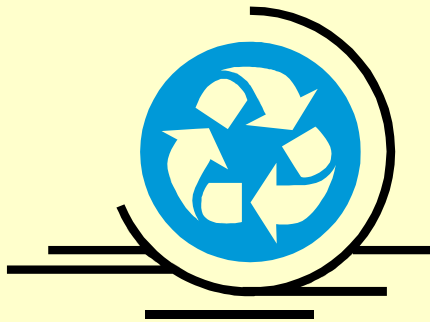
Trasporti

Automobile (da soli)	km / mese	0	0
Automobile (in due)	km / mese	0	0
Automobile (in tre)	km / mese	0	0
Automobile (in quattro o più)	km / mese	0	0
Taxi	km / mese	0	0
Motocicletta/motorino	km / mese	0	0
Autobus	km / mese	0	0
Ferrovia, tram, metro	km / mese	0	0
Traghetto	km / mese	0	0
Aereo	km / mese	0	0
TOTALE Trasporti -----> C			0

Impronta Ecologica: A + B + C (metri quadrati) = 0

Impronta ecologica (ettari) = 0,0

LE BUONE PRATICHE



Comune di Polesella 17-18 aprile
2009

Tariffa Igiene Ambientale

Comune di Polesella 17-18 aprile
2009

D.P.R. 27 aprile 1999 n° 158

TARIFFA

PARTE FISSA

CLS= costi spazzamento
CARC=costi accertamento,
riscossione contentenzioso.
CGG=costi generali gestione
CCD=costi comuni diversi
CK=costi uso del capitale



PARTE VARIABILE

CRT = costi raccolta trasporto RSU
CTS = costi trattamento smaltimento RSU
CRD = costi raccolta differenziata
CTR = costi di trattamento e riciclo

**PER LE ATTIVITA' NON DOMESTICHE
SI APPLICA UN COEFFICIENTE
PRESUNTIVO DI PRODUZIONE**

Kd kg/mq anno

TIPOLOGIA	N°	m ²	Kd	Kg prodotti
1. Musei, biblioteche, scuole, associazioni,	6	2.244	4,20	9.425

**SI APPLICA IL COEFFICIENTE PRESUNTIVO
DI PRODUZIONE K_d kg/mq anno
PER TUTTE LE CATEGORIE PRODUTTIVE
PRESENTI E SI OTTENGONO I Kg PRODOTTI**

NELL'ANNO 2008 SI SONO OTTENUTI 428.000 Kg
IL TOTALE DEI RIFIUTI1.810.000 Kg
RIFIUTI PRODOTTI DALLE FAMIGLIE 1.382.000 Kg

23%

Comune di Polesella 17-18 aprile
2009

**PARTE FISSA E
VARIABILE ATTIVITA'**

23%

**PARTE FISSA E
VARIABILE DOMESTICA**

77%

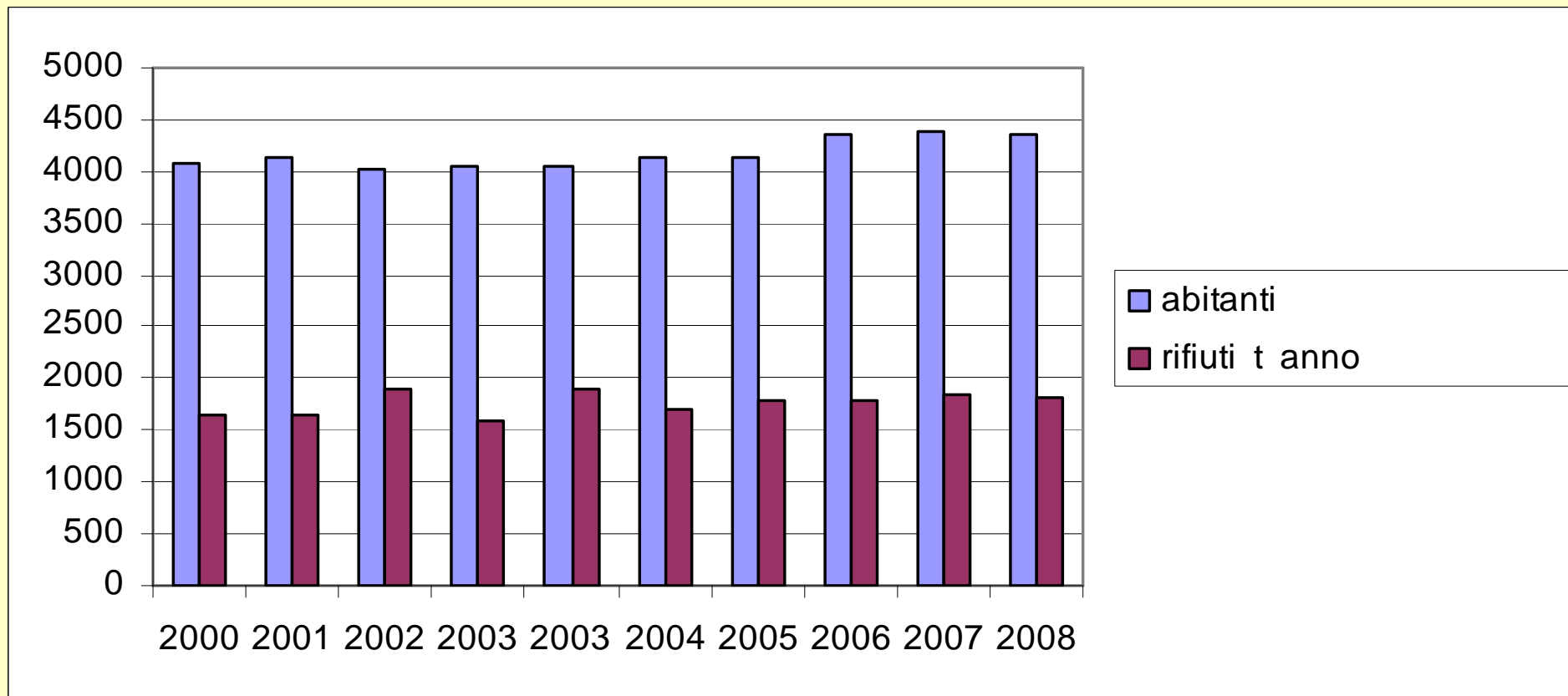
VENGONO APPLICATI DEI CORRETTIVI

PARTE VARIABILE DOMESTICA

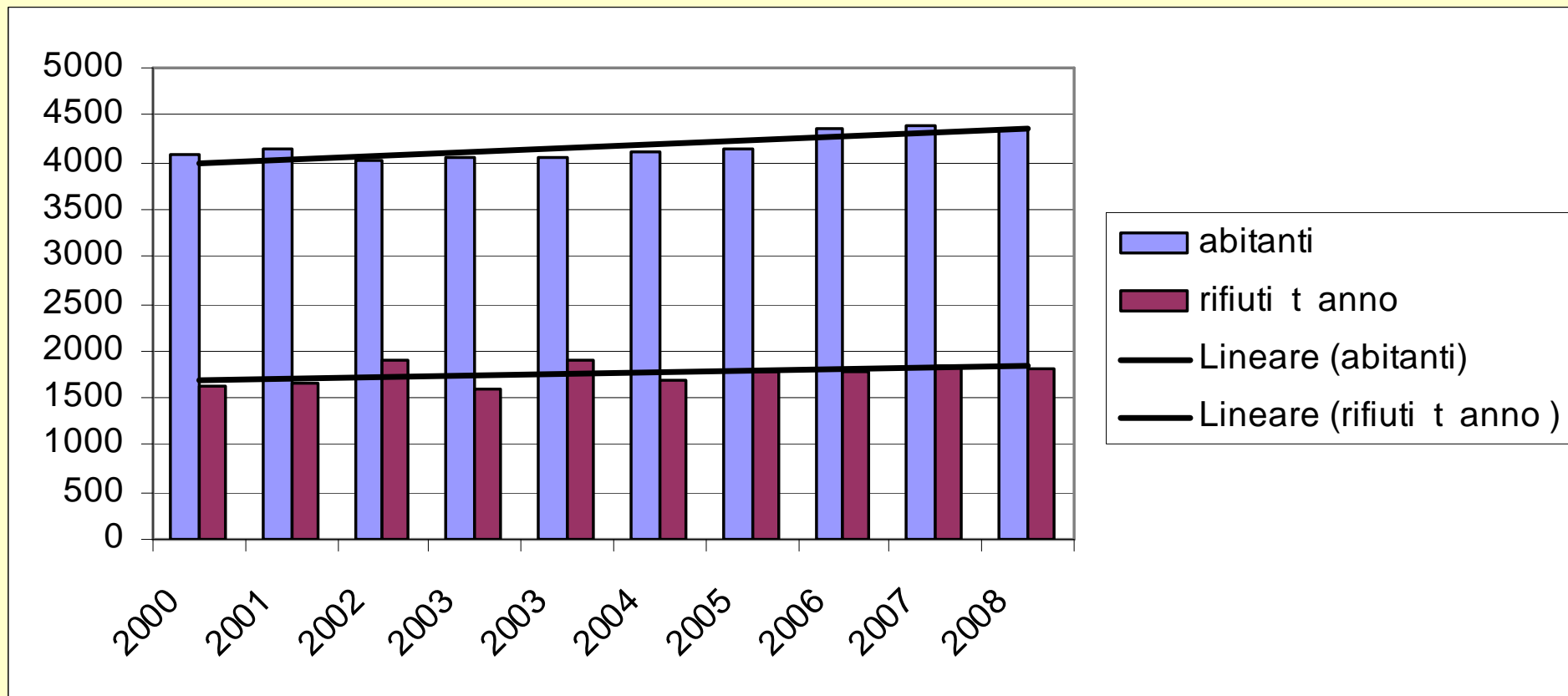
1 PERSONA	1
2 PERSONE	1,82
3 PERSONE	2,3
4 PERSONE	3,0
5 PERSONE	3,24
6 PERSONE	3,47

SCENARIO STORICO

Comune di Polesella 17-18 aprile
2009

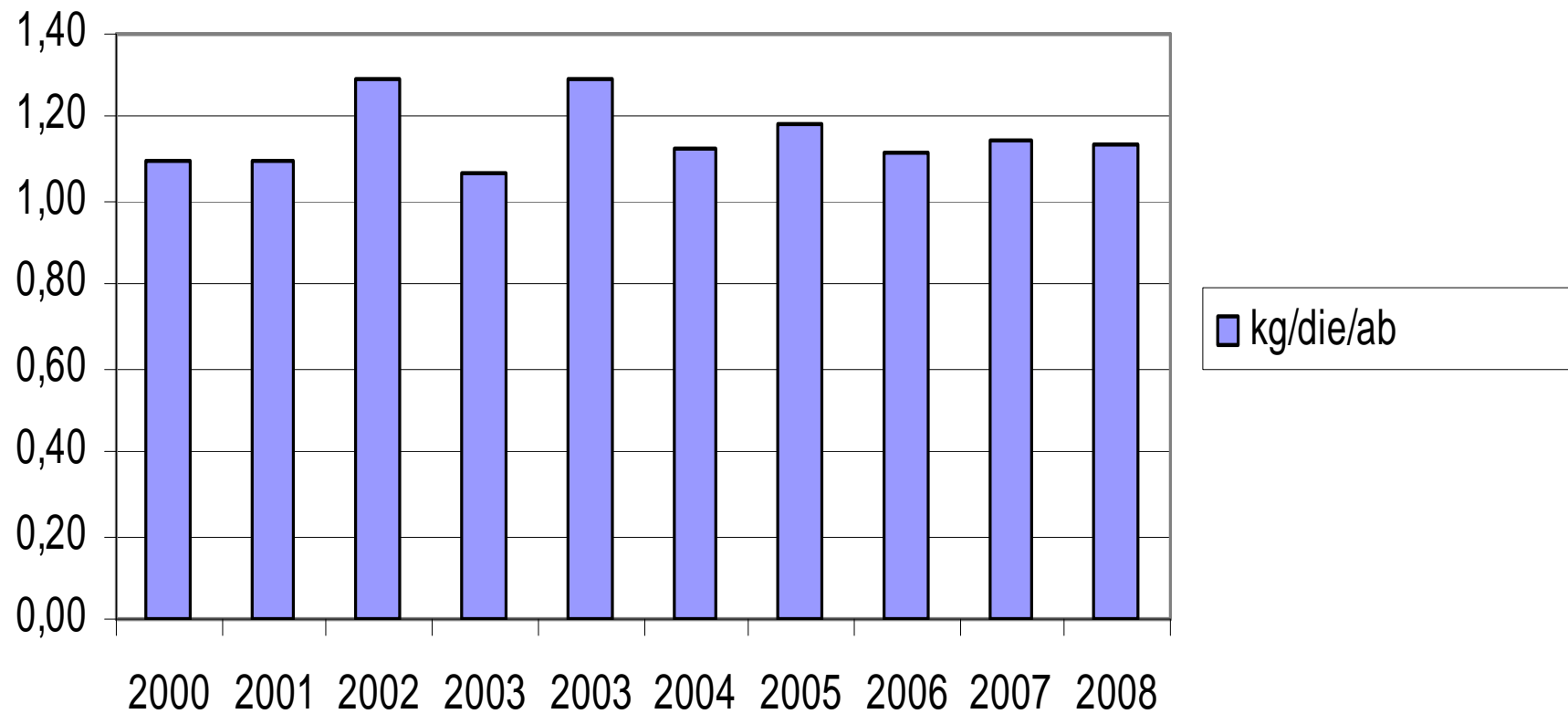


Comune di Polesella 17-18 aprile
2009



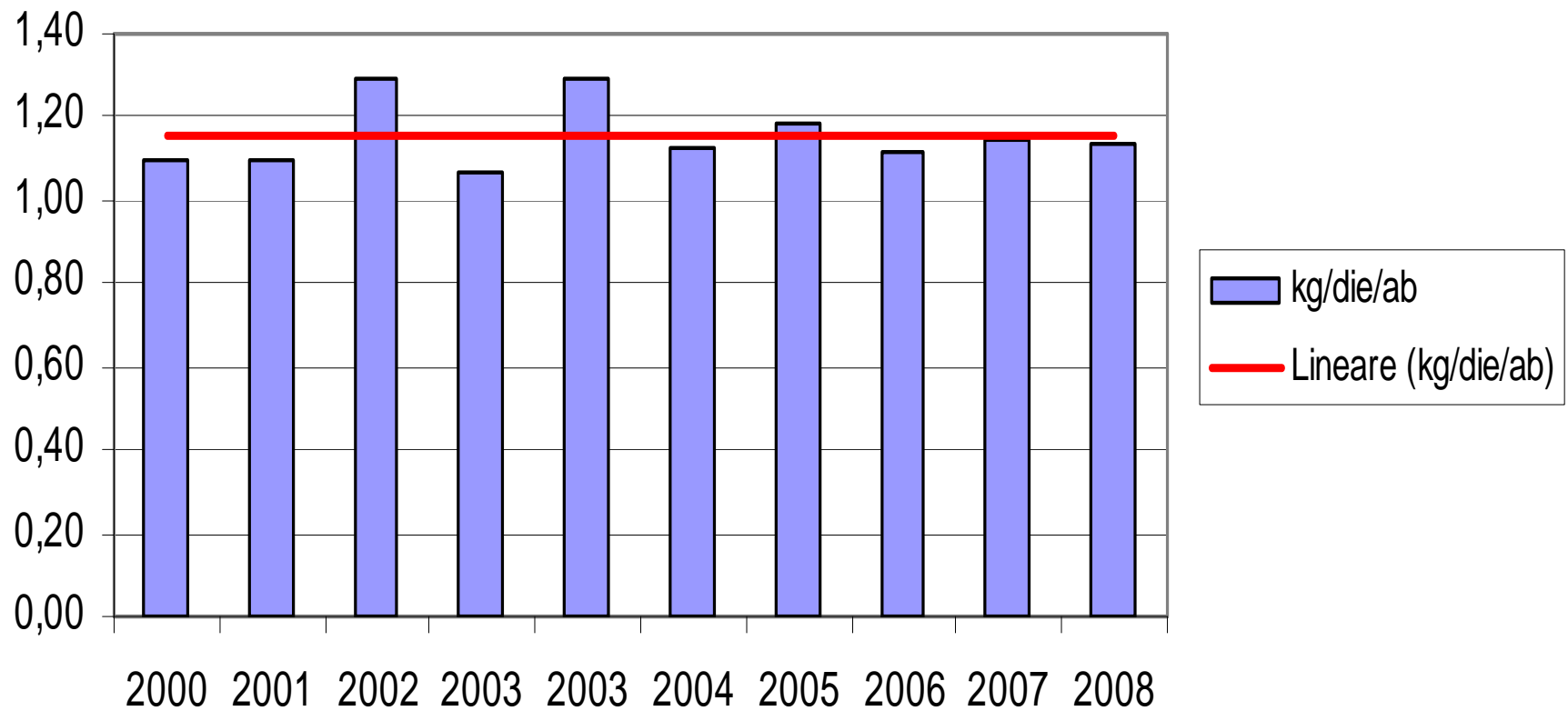
Comune di Polesella 17-18 aprile
2009

kg/die/persona



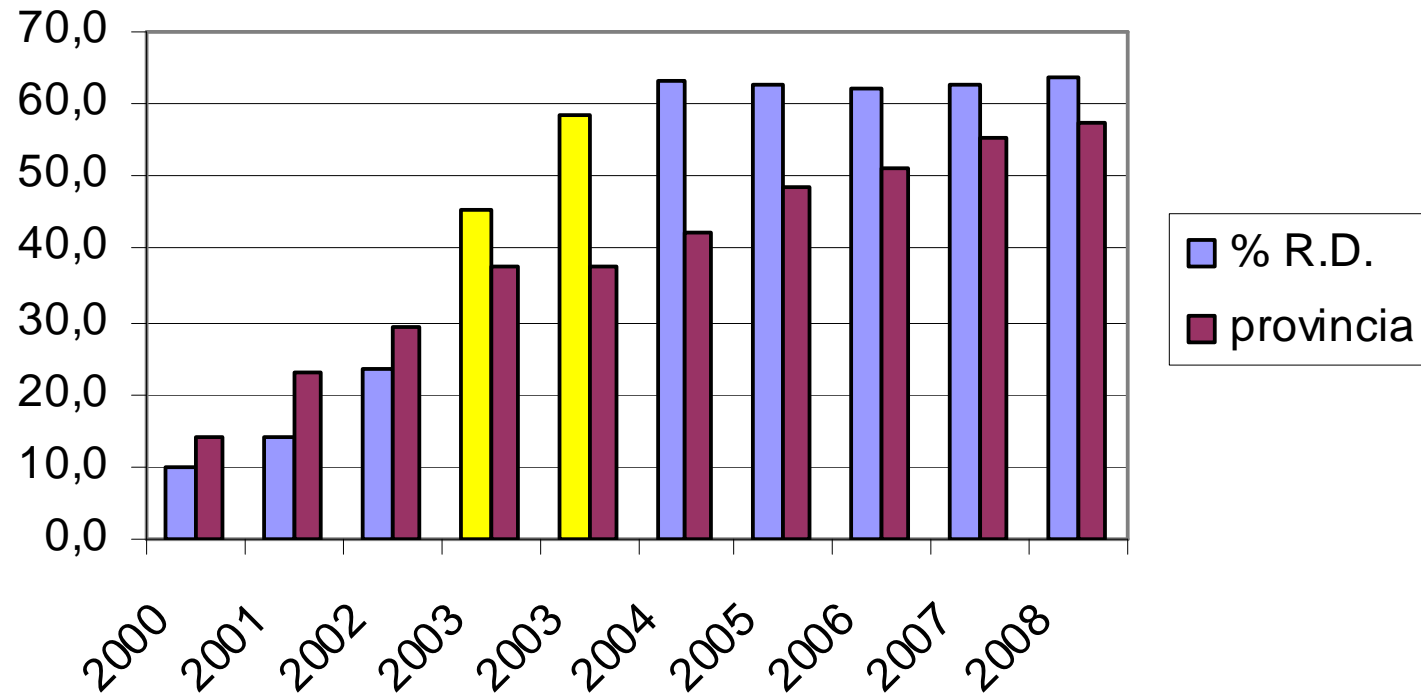
Comune di Polesella 17-18 aprile
2009

kg/die/persona



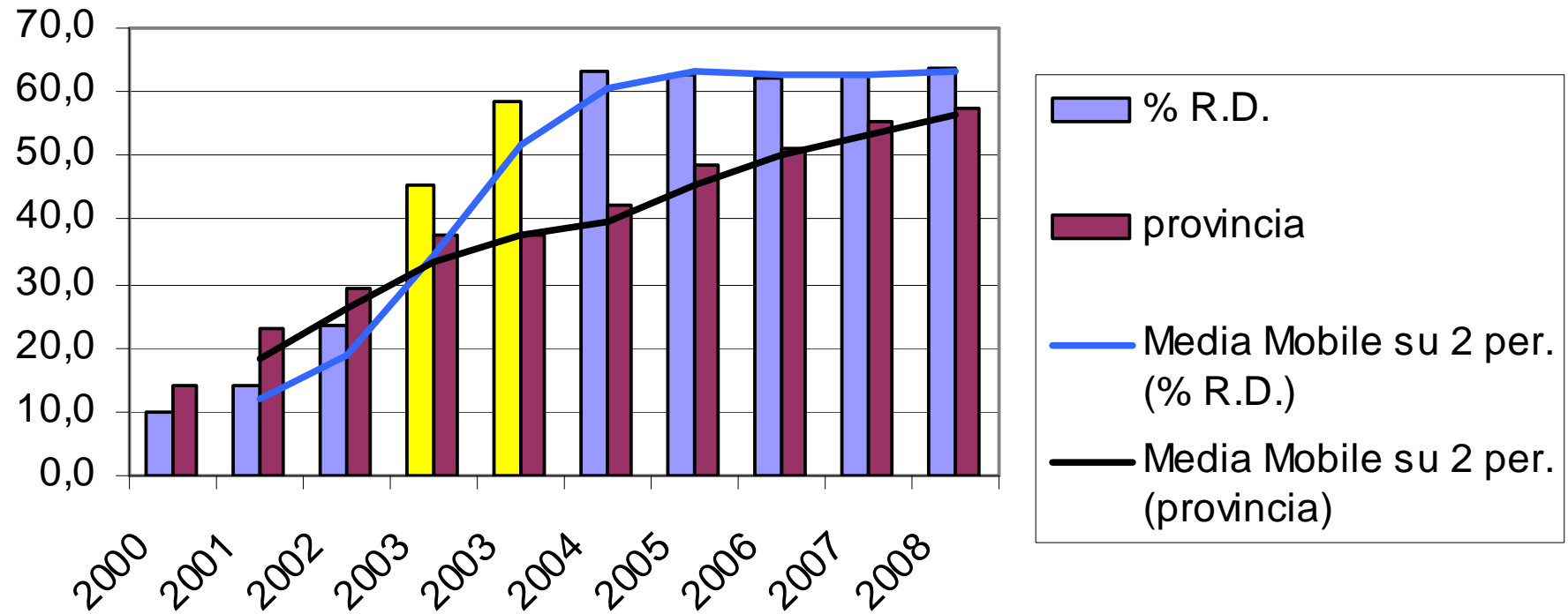
Comune di Polesella 17-18 aprile
2009

% R.D.



Comune di Polesella 17-18 aprile
2009

% R.D.



Comune di Polesella 17-18 aprile
2009